

国が目指す医療・介護の2025年モデルにいち早く対応する

## 第17回 日本通所ケア研究大会

合同開催 第14回 認知症ケア研修会in福山

デイ・デイケア  
老健・維持期リハ  
必聴介護・医療の切れ目ない連携が求められる、地域包括ケア時代の生き残り必勝法  
地域・ご利用者の信頼をガッチリつかむ！キーワードは…制度が求めるデイ～地域包括ケアの中で求められる・貢献できるデイになる～  
戦略の見直しとサービス提供体制強化の具体策

## ① 地域包括ケアシステム構築の姿

- ・2025年、2040年の地域包括ケアの姿と介護経営
- ・地域連携拠点としてのデイの新しいカタチ
- ・介護サービス事業所における地域での社会参加活動の推進
- ・成長、発展する保険外サービス

## ② 事業の成長へマネジメント強化

- ・介護施設、事業所での働き方改革、業務改善のヒント
- ・事故、トラブル対策と足元をすくわれないための実地指導対策
- ・職員の採用から育成・離職防止まで

## ③ 生活期リハビリテーション大改革

- ・維持期リハ vs 通所リハ！最大限に独自の強みを生かす
- ・アウトカム評価の導入で、デイの機能分化が
- ・在宅復帰時代のベッドマネジメントと稼働率向上
- ・医療→介護→地域へ！自立支援に向けたきめ細かいリハビリ

## ④ 認知症700万人時代への対応

- ・認知症を「疾患」と「人」の両面から考える
- ・BPSDを軽減する正しい評価とアプローチ
- ・残存能力の発揮で改善する生活機能
- ・虐待、身体拘束を防止する人材づくり

## ⑤ 良質なケアに不可欠な専門性

- ・ご利用者の「共感」を生み出す生活相談員の専門性
- ・リハ職が実践すべき伝わる動作指導法と介入方法
- ・見過ごされがちな低栄養への予防対策で効果を出す
- ・介護現場だからこそできる看護師の専門性の発揮

## ⑥ ワンランク上の介護技術

- ・重度者、認知症の方へのADL介護技術
- ・介護職が実践すべき身体機能向上トレーニング&BLトレーニング
- ・機能訓練指導員が知っておきたいBOSSトレーニング
- ・活動と参加を改善するアレク
- ・ご利用者に合わせた目的別トレーニング
- ・認知機能を改善する脳と運動を融合させたトレーニング
- ・身体や心の不調を改善する呼吸法



## 日程

2018年

11月16日(金)・17日(土)・18日(日)

## 開催地

広島県福山市

広島県民文化センターふくやま/まなびの館ローズコム

## その他

日本認知症ケア学会公認

認知症ケア専門士単位認定講座(3単位)

※発表者は4単位

## 参加費

[16・17日 両日参加] 15,000円(税・抄録代込み)

[16or17日 1日のみ参加] 10,000円(税・抄録代込み)

[18日ポストセミナーのみ参加] ポストセミナー①15,000円  
ポストセミナー②・③8,000円

※11/16 市民公開講座「認知症ケアサポーター養成講座」は無料

全38講座から選べる大会プログラムの詳細は次ページをご覧ください

通所ケア大会

検索

資料請求  
お問い合わせ

日本通所ケア研究会事務局 広島県福山市春日町浦上1205

〒721-0902

TEL (084) 971-6686 FAX (084) 948-0641

Eメール info@tsuusho.com ホームページ https://www.tsuusho.com/meeting/

通所ケア大会

検索

後援：福山市/社会福祉法人福山市社会福祉協議会/広島市地域連所サービス連絡協議会/一般社団法人日本認知症ケア学会/公益社団法人日本介護福祉士会/公益社団法人広島県介護福祉士会  
 公益社団法人日本理学療法士協会/公益社団法人広島県理学療法士会/一般社団法人日本作業療法士協会/一般社団法人日本言語聴覚士協会/公益社団法人日本社会福祉士会  
 公益社団法人広島県社会福祉士会/一般社団法人広島県介護支援専門員協会/公益社団法人日本医師会/独立行政法人福祉医療機構(WAMNET)/中国新聞株式会社/エフエムふくやま

# 大会プログラム 時流に合わせてより深い情報をお伝えする!

11月16日(金)

※テーマ・プログラムは変更になる場合がありますことをご了承ください

広島県民文化センターふくやま			
10:30	<b>特別講演 ①</b> 2025年、2040年の 地域包括ケアの姿と介護経営 埼玉県立大学 理事長 慶應義塾大学 名誉教授 田中 滋氏	<b>運営セミナー ①</b> 多職種協働のチームで行う クオリティマネジメント リスクマネジメントからクオリティマネジメントへ 見方・関わり方を変えてみよう 高齢者総合福祉施設ひょうな荘 リハビリ部長 森山 由香氏	
12:00	休憩		
13:15	<b>特別講演 ②</b> 2025年、2040年の 共生社会推進! 地域我が事丸ごとでの 通所サービスに期待すること 現在調整中	<b>運営セミナー ②</b> 効率的な勤務の工夫 書類業務の削減の工夫・情報共有の工夫 残業ゼロを達成する工夫 社会福祉法人合学苑 マネージャー・戦略推進本部 森田 健一氏	<b>実技分科会 A</b> 何度座り直しても座位が崩れる ご利用者への車いすシーティング術 介護老人保健施設ゆゆう 作業療法士 安藤 祐介氏
15:15		<b>実技分科会 B</b> 認知症予防+下肢筋力改善を実施する BLトレーニング 脳と足を同時に鍛えるデュアルタスクの工夫 日本介護センタータイムト協会 代表 作業療法士 石田 竜生氏	
16:00	<b>特別講演 ③</b> 2025年、2040年への道標 デイ、その他介護サービスでの 新しい活動 NPO法人町田市つながりの開 発理事長 前田 隆行氏	<b>運営セミナー ③</b> 生活相談員に必要な知識と技術 「活動」と「参加」を促進する PDCA の 実践方法 在宅療養支援 風の風グループ 通所介護事業部長 渡辺 明子氏	<b>実技分科会 C</b> ゆうゆう流! ワンランク上のADL介護技術 認知症がある利用者への心地よい 食事介助、排泄介助、入浴介助 介護老人保健施設ゆゆう 作業療法士 安藤 祐介氏
18:00		<b>実技分科会 D</b> 姿勢が崩れやすい方の 立位・歩行トレーニング NPO法人日本介護福祉教育研修機構 認定講師 / 理学療法士 野田 和美氏	

11月17日(土)

広島県民文化センターふくやま			
10:00	<b>特別講演 ④</b> 2025年・2040年に向けて 今後ますます成長・発展する 保険外サービスの戦略 株式会社日本総合研究所 リサーチ・コンサルティング部門 高齢社会イノベーショングループ 部長 紀伊 信之氏	<b>運営セミナー ④</b> クレーム対応の基本手順から実践まで! 事例から学ぶデイでのクレーム対応 いたむら法律事務所 弁護士/社会福祉士 板村 憲作氏	<b>実技分科会 E</b> 介護職でも実践できる機能訓練 小集団での身体機能向上プログラム 社会福祉法人まり福祉会 まりデイサービス内海 作業療法士 井上 智文氏
12:00	休憩		
13:15	<b>特別講演 ⑤</b> 2025年、2040年 ケアの中核を担うデイ ~本当のデイになるために~ 日本通所ケア研究会 会長 妹尾 弘幸氏	<b>運営セミナー ⑤</b> 「介護人材困難期」を乗り切るために 介護人材の確保と定着のために実践する 仕組みと仕掛け プライマリグループ 代表取締役 梅澤 伸嘉氏	<b>実技分科会 F</b> 身体や心の不調を改善する呼吸法 しなやか呼吸日和 呼吸アドバイザー 藤井 恵氏
15:15		<b>実技分科会 G</b> 活動と参加を改善するケアレク 株式会社バイタル エフステージ白木 せいかつデイ 作業療法士 山口 健一氏	<b>実技分科会 H</b> 口腔・嚥下・顔面の機能維持改善のための 小集団トレーニングの実践と手技 NPO法人日本介護福祉教育研修機構 認定講師 / 言語聴覚士 城野 香也子氏
16:00	休憩		
18:00		<b>実技分科会 I</b> 認知機能の改善! 脳科学と運動科学を融合させた トレーニング ライフキネティック日本支部 ライフキネティックマスタートレーナー 中川 慎司氏	

11月18日(日)

**ポストセミナー①** 参加費: 15,000円(税・資料代込)  
会場: まなびの館ローズコム

講師: 妹尾弘幸氏 (日本通所ケア研究会 会長)

10:00~15:00

**これからのデイ運営**

- ・制度が求めるデイサービス、デイケアについて
- ・自立支援のプログラム
- ・自立支援のシステムづくり
- ・「地域包括ケア」「共生社会」のなかでの自立支援のデイ作り
- ・利用者増のためにまずやること!! 具体策
- ・地域 NO.1 デイになるための視点と考え方・やるべきこと

**ポストセミナー②** 参加費: 8,000円(税・資料代込)  
会場: まなびの館ローズコム

講師: 総合介護施設ありがとうグループ

10:00~15:00 総合介護施設ありがとうグループの  
**デイのウリのつくり方とプログラムの工夫**  
~PR方法から利用者の主体性を引き出すプログラムの工夫まで~

- ・限られた人員と時間の中で
- ・ご利用者は、こんなことにも困ってます
- ・ツールを使う上での工夫
- ・自分たち決める!ご利用者投票
- ・究極の理想形は「デイ運営の自立」で、できないとこだけ職員に委託

# 他では聞けない強力なプログラム構成 //

まなびの館ローズコム			
		<b>大会協賛セミナー</b> 地域資源を生かして地域連携拠点となる! 画一的デイが地域から必要と されるまでの成功事例と失敗事例 社会福祉法人ひだまり 理事 山下 総司氏	
休憩			
<b>認知症ケアセミナー ①</b> 認知症の方へのアプローチ BPSDの発生起因を疾患と 人の両面から考える きらめき介護塾 代表取締役 渡辺 哲弘氏	<b>リハ職向けセミナー ①</b> 生活期リハビリテーション改革 魅力ある通所リハのプログラム・通所リハの改革 運営システム、新規利用者の確保・効果を上げる工夫 医療法人社団厚和会 理事長 岡本 隆嗣氏	<b>デイ周辺サービスセミナー ①</b> ベッドの稼働率を落とさない スーパー老健(超強化型・強化型)の 運営の工夫 介護老人保健施設フェルマック船橋 事務長代理 塩原 貴子氏	
休憩			
<b>認知症ケアセミナー ②</b> 認知症の方への効果的な 機能訓練のためのアプローチ 評価からActivityの選択場面設定の工夫まで 有馬高原病院 認知症サポートセンター 中西 誠司氏	<b>リハ職向けセミナー ②</b> 通所リハ・訪問リハなどを在宅生活期リハを支える リハ職が実践すべきリハビリテーション戦略 リハビリテーションの多様な各種アプローチ システム・ツールの工夫・リハマナ加算算定の工夫 社会医療法人 潤心会 在宅リハビリテーション課 課長 川野 剛士氏	<b>デイ周辺サービスセミナー ②</b> 疾患別リハビリテーションを 最大限に生かすための 長時間通所リハ移行・開設 株式会社WorkShift 代表取締役 高木 綾一氏	

まなびの館ローズコム			
<b>演題発表①</b> ・認知症ケア ・その他	<b>演題発表②</b> 介護現場でのさまざまな取り組み	<b>演題発表③</b> ・成果が出る機能訓練・リハビリ ・デイ運営の工夫	<b>ポスター発表</b> ・デイ運営の工夫 ・認知症ケア ・介護現場でのさまざまな取り組み ・成果が出る機能訓練・リハビリ ・その他
休憩			
<b>認知症ケアセミナー ③</b> 認知症の方の「じりつ」に向けた 能力の発揮が生活を改善 介護職から実践する機能訓練の考え方と必要な事 株式会社JNGU 代表取締役 生活維持向上良薬部「部」管理者 山出 貴宏氏	<b>リハ職向けセミナー ③</b> 転倒予防の考え方と介入方法 足と靴から高齢者の転倒リスクを考える 県立広島大学保健福祉学部 理学療法学科 准教授 長谷川 正哉氏	<b>デイ周辺サービスセミナー ③</b> 事例から学ぶ「縦割り」から「丸ごと」への転換! 地域共生社会実現に対応した 共生型サービスの事業化戦略 コミュニティホーム長者の森 取締役 石原 孝之氏	<b>専門セミナー ①</b> 【看護士の専門性】 デイの看護職員に必要な知識と技術 介護付き有料老人ホームカーサプラチナ みなとみらい 看護主任 小谷 洋子氏
休憩			
<b>認知症ケアセミナー ④</b> 離職や虐待・身体拘束を防ぐ 認知症ケア現場の人材育成と ヒューマン・リソース・マネジメント 株式会社IDO 代表取締役 井戸 和宏氏	<b>リハ職向けセミナー ④</b> リハ職が理解・実践すべき 感覚で伝える動作指導方法の 実践と臨床応用 県立広島大学保健福祉学部 理学療法学科 准教授 長谷川 正哉氏	<b>デイ周辺サービスセミナー ④</b> 地域づくりまで行う 特色あるデイケアづくり 介護老人保健施設フォレスト熊本 リハビリテーション科 科長 園村 加奈子氏	<b>専門セミナー ②</b> 【栄養改善加算算定に向けて】 介護予防に効果大! 栄養ケア・マネジメントの手順 デイサービスはーとあはあと 管理栄養士/生活相談員 末藤 浩平氏

11月16日(金)

**市民公開講座** 参加費: 無料  
会場: まなびの館ローズコム

10:30~12:00

**認知症サポーター  
養成講座** オレンジの  
輪を広げる

その他にも

- ・ランチョンセミナー
- ・企業プレゼン(応募企業による)

を予定しています!

第17回日本通所ケア研究会 [合同開催] 第14回認知症ケア研修会 in 福山  
**大会参加お申し込み書**

書類送付先 ※大会参加証などを送付いたしますので、必要事項に漏れがないようご記入ください。

参加の手続き・申し込み・内容のお問い合わせ  
**日本通所ケア研究会事務局**  
 〒720-0902 広島県福山市春日町浦上1205  
 TEL (084) 971-6686  
 FAX (084) 948-0641  
 メール info@tsuusho.com

請求先・書類送付先 (必ずどちらかに○印) 法人・個人	請求先・書類送付先住所	法人名	TEL ( ) ( ) ( )	FAX ( ) ( ) ( )	PCメール
※複数名で参加の場合は代表者名をご記入ください。					

■参加申し込みについて

- ・プログラムをご参照の上、(特別講演)「運営セミナー」[リハ職向けセミナー]「リハ職向けセミナー」[デイ周辺サービスセミナー]「デイ周辺サービスセミナー」[実技分科会]【一般演題発表】より希望講座を選択してください。
- ・一般演題発表は自由にご受講いただけます。※発表希望者は別紙「演題発表申し込み書」よりお手続きください。
- ・その他不明な点がございましたら、お手数ですが事務局までお問い合わせください。

記人例	11/16 (金)			11/17 (土)			11/18 (日)
	午前の部 10:30~12:00 参加希望講座を記載してください	午後の部① 13:15~15:15 参加希望講座を記載してください	午後の部② 16:00~18:00 参加希望講座を記載してください	午前の部 10:00~12:00 参加希望講座を記載してください	午後の部① 13:15~15:15 参加希望講座を記載してください	午後の部② 16:00~18:00 参加希望講座を記載してください	10:00~15:00 参加希望講座を記載してください
ふりがな							
参加者名							
ふくやま たろう	特別講演①	実技分科会B	リハ職向けセミナー②	一般演題発表	運営セミナー⑤	デイ周辺サービスセミナー④	ポストセミナー①
福山 太郎							
①							
②							
③							

お申し込みにあたっての注意事項 ※必ずお読みください

- ・3名以上でお申し込みの場合は申し込み用紙をコピーしてお使いください。
- ・お申し込み確認後、「入金のご案内」を郵送にてお送りいたします。
- ・お申し込み後、1週間経っても「入金のご案内」が届かない場合は、お手数ですが事務局までご連絡ください。
- ・大会当日にご持参いただく参加券の書類は、ご入金確認後10月下旬を目途に送付いたします。
- ・講座内容によっては材料費が別途必要となる場合がございます。その場合は参加券に記載いたします。
- ・「宿泊」交通」等の大会参加に関わるご相談がある場合は、旅行取扱業者を斡旋いたしますのでご相談ください。
- ・「各セミナー」「実技分科会」「ポストセミナー」が定員に達した場合は、ご参加いただけませんので、お早めにお申し込みください。

キャンセルについて ※必ずお読みください

- ・参加をキャンセルされる場合は、必ず事務局までお申し出ください。
- ・キャンセルのご連絡がない場合は100%のキャンセル料をいただきます。
- ・ご入金後の参加費のご返金はできませんが、参加者および申し込み内容の変更、大会抄録・資料などの送付はいたします。

もっと詳しい情報はホームページにてご確認ください

通所ケア大会

↑ FAX 084-948-0641 ↑

# 皆様が「ご利用者」「地域」のために取り組んでいる活動を 演題発表として大募集!!

第17回 日本通所ケア研究大会 第14回 認知症ケア研修会in福山

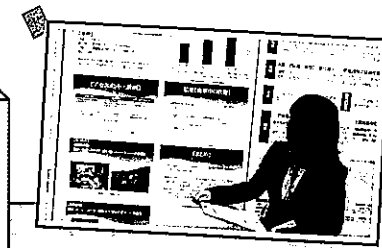


## 募集要項

- 発表形式** ①PC操作による口答発表  
(Microsoft PowerPointを使用しての発表に限る)  
②ポスター発表  
(ポスター形式での発表に限る)
- 発表内容** 下記のテーマにかかわる日ごとの実践や  
施設での取り組み、そのほか介護に関する  
工夫ならなんでもOK
- 応募資格** 当日の大会参加者に限る
- 発表時間** 10分(発表8分/質疑応答2分)
- 募集題数** ①…30題(先着申し込み順)  
②…20題(先着申し込み順)

応募期間  
**10/26**  
まで

発表は  
**11/17**  
土



## 発表者特典

- 1 優秀賞を選定し、表彰いたします
- 2 「月刊デイ」に「発表テーマ」を掲載いたします
- 3 発表者の方は大会参加費を3,000円割引します

## 募集する取り組み

こんな発表を  
待っています

- ①デイ運営の工夫  
例)・その人らしい生きがいをつくるデイサービス  
・カフェ併設1日4回転デイの取り組み  
・本来の通所介護の役割を目指して
- ②認知症ケア  
例)・帰宅願望のあるご利用者に対するアプローチ  
・中・重度認知症利用者に対する自己決定の取り組み  
・会いたい人との再会支援
- ③介護現場でのさまざまな取り組み  
(自立支援・重度化防止など)  
例)・視覚障害者の紙幣仕分け  
・夢実現の為に  
・生き生き歯みがき月間
- ④成果が出る!機能訓練・リハビリ  
例)・認知症予防の集団運動  
・管理栄養士の取り組み～調理動画配信～  
・日常生活動作訓練の効果を上げる自主トレ
- ⑤その他  
(家族の心身負担軽減・地域拠点活動・多職種連携など)  
例)・家族の介護負担軽減への取り組み  
・デイサービスでの看取り  
・地域で暮らすために  
・総合事業と出前講座  
・居宅訪問指導  
・地域への発信(口コミ効果を格段にアップさせる取り組み  
・多職種連携による復職までのサポート

全国各地の皆さんのキラリと光る現場実践をお待ちしています!!

第17回日本通所ケア研究大会 演題発表 申込書

FAX 084-948-0641

発表分野 (〇をつけてください)	①デイ運営の工夫 ②認知症ケア ③介護現場でのさまざまな取り組み ④成果が出る機能訓練・リハビリ ⑤その他	発表方法	①PC操作による口頭発表 ②ポスター発表
演題名	発表内容	どのような発表かを簡単に記入ください	
ふりがな			
氏名	ご連絡先 ※下記のどちらかに 〇を付けてください (法人・個人)	住所	〒
携帯		TEL	
法人名		FAX	
		メール	

〒721-0902 広島県福山市春日町浦上1205 (株)QOLサービス内  
日本通所ケア研究会 福山認知症ケア研究会  
大会ホームページ <https://www.tsuusho.com/meeting/> メール [info@tsuusho.com](mailto:info@tsuusho.com)

TEL 084-971-6686  
FAX 084-948-0641

お問い合わせ  
資料請求

# 大会ポストセミナー

日時 2018年 11月18日(日) 10:00 ~ 15:00 会場 まなびの館ローズコム (広島県福山市霞町1-10-1)

選べる**3**コース 翌日から実践できるプログラムが満載!


**ポスト1**

**テーマ** これからのデイ運営

**講師** 妹尾 弘幸氏 (日本通所ケア研究会 会長)

**当日予定している内容**

- ・制度が求めるデイサービス、デイケアについて
- ・自立支援のプログラム
- ・自立支援のシステムづくり
- ・「地域包括ケア」「共生社会」の中での自立支援のデイづくり
- ・自社分析でデイの強みを再発見
- ・更なる利用者増へのアクションプログラムと具体策!
- ・地域NO.1デイになるための視点と考え方、やるべきこと
- ・ネクストステージへ



**ポスト2**


**テーマ** 総合介護施設ありがとうグループの  
**デイのウリのつくり方とプログラムの工夫**

PR方法から利用者の主体性を引き出すプログラムの工夫まで

**講師** 東馬場 千晶氏 (総合介護施設ありがとうミラクルデイサービス 管理者)  
鈴木 加奈氏 (総合介護施設ありがとうデイサービス 管理者)  
森近 亜弥氏 (総合介護施設ありがとうデイサービス 介護福祉士)

**当日予定している内容**

- ・デイに求められる機能へのアプローチ
- ・デイの中でできること、自宅ですること、地域でできること
- ・個別・小集団で行うメリット・デメリット
- ・限られた人員と時間の中でご利用者は、こんなことにも困ります
- ・ツールを使う上での工夫
- ・軽度認知症の方へのプログラム、ケアの工夫【ありがとう日記】
- ・得意な作業で役割づくり
- ・自分たち決める!ご利用者投票
- ・試されている感を減らす! MMSEの工夫
- ・究極の理想形は「デイ運営の自立」で出来ないところだけ職員に委託
- ・定員が少ない10~12人のデイが実践したいキャンセル減の工夫
- ・地域やケアマネへのPRグッズはご利用者自身がホッパで作る



**ポスト3**


**テーマ** ケアレク実技

レクの日常化と日常のレク化で生活行為を再創造

**講師** 黒澤 優子氏 (ケアレクインストラクター 認定講師)

**当日予定している内容**

- ・レクを活動・参加へつなげる引き出しを増やす
- ・心を開く、笑顔を引き出すアイスブレーキングレク
- ・表情が豊かになるための表情筋を使ったレク
- ・笑いの効果は絶大! 声を出して笑う「爆笑ネタ」
- ・ご利用者同士が仲良〜つになれる集団レク
- ・こんなに簡単! 道具、場所を選ばない! 少人数で行えるちょいレク
- ・簡単ルールでご利用者に人気のちょいレク
- ・知らない間に夢中になってしまうちょいレク
- ・仲間づくり、社会参加アップのレク、活動
- ・レク+機能訓練で効果倍増! 機能訓練につながる面白レク
- ・音楽を使って心も体も踊るレク
- ・心身機能に特化した機能向上レク



第17回日本通所ケア研究大会 ポストセミナー お申し込み書 FAX 084-948-0641

ご希望のセミナーに○をつけてください		ポストセミナー1		ポストセミナー2		ポストセミナー3	
ふりがな		TEL		FAX			
氏名		(自宅・勤務先)		(自宅・勤務先)			
住所		〒		携帯電話			
(自宅・勤務先)				PCメール			
施設名		職種		経験年数			
職種別	デイケア ・ デイサービス ・ 特養 ・ 老健 ・ グループホーム ・ 小規模多機能居宅介護 ・ 他 ( )						

(定員になり次第締め切りますのでお早めにお申し込みください) 上記個人情報、本件講座の管理・運営にのみ使用します。最少催行人数に達しない場合は中止になる場合があります。お申し込み後、一週間以内に入金案内が届かない場合は、事務局までご連絡ください。