

令和3年度

在宅リハビリテーション 従事者研修会

○通所リハ編○

2021年

12月11日(土)

～12日(日)

オンライン開催



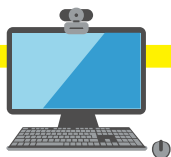
少子高齢社会対策として、地域包括ケアシステムの構築と、持続可能な社会の実現に向けて、矢継ぎ早に社会保障制度が見直されています。在宅リハビリテーションにおいては、高齢であっても、認知機能の低下があっても、障害があっても、病気療養をしていても、心身機能の回復だけでなく、その人の持っている強みを活かして役割や社会参加活動につなげる暮らし作りが求められています。

一方、これまで通所リハビリテーションに従事する療法士のための系統的な人材育成プログラムがなく、各事業所において手探りで運営がなされてきた経緯があります。

そこで、本研修会において、通所リハビリテーションにおける運営の基礎から、実務の具体的な進め方、これからの療法士の役割に関してトータルに学びたいと思います。

オンライン受講におけるご案内

下記の条件を確認の上、お申込ください。



- ①必ずカメラ付きの端末をご利用ください。演習も含まれますので、PCに内蔵されていない場合はWEBカメラ・マイク付きイヤホンをご準備ください。
- ②有線LAN又は無線LAN(Wi-Fi)などの安定した通信環境でご受講いただくことを強くおすすめいたします。インターネット環境がなく、スマートフォンのみで受講する場合、通信容量が多く発生しますのでご注意ください。
- ③タブレットやスマートフォンは、バッテリーの消費が早いので、ご注意ください。

対象

理学療法士、作業療法士、言語聴覚士 その他

受講料

日本理学療法士協会 / 日本作業療法士協会 / 日本言語聴覚士協会

会員 ……11,000円(税込)

非会員 ……16,500円(税込)

※事前にお振込をお願いいたします。振込先等詳細はお申込み確認後、ご案内いたします。

受付期間

11月30日(火)まで

令和3年度 在宅リハビリテーション従事者研修会 《通所リハ編》プログラム

研修テーマ：これからの通所リハにおける療法士の役割と可能性を学ぶ

1日目・2021年12月11日(土) 第1部

時間	種別	講義テーマ	学習ポイント	講師(コーディネーター)
10:00~10:20		オリエンテーション		
10:20~10:30		開会式		
① 10:30~11:30 (60分)	グループワーク	通所リハにおける課題整理	通所リハにおける課題整理をする	コーディネーター: 在宅総合ケアセンター元浅草 澤瀉 昌樹 氏(OT)
② 11:40~12:40 (60分)	講義	通所リハ事業所の実践と運営のポイント	通所リハ事業所の実践と運営の ポイントを学ぶ	在宅総合ケアセンター元浅草 澤瀉 昌樹 氏(OT)
12:40~13:40		昼食		
③ 13:40~14:40 (60分)	講義	通所リハにおける活動・参加につなげる ストレスアプローチ	活動・参加につなげるストレス アプローチを学ぶ	在宅りハビリ研究所 代表 吉良 健司 氏(PT)
④ 14:50~15:50 (60分)	講義	短時間型通所リハの運営と 地域の中での医療介護連携	短時間型通所リハの運営と 地域の中での医療介護連携を学ぶ	おまち整形外科医院 地域リハビリテーションセンター 副センター長 仁科 康彦 氏(PT)
⑤ 16:00~17:20 (80分)	グループワーク	通所リハでの多職種チームケアの在り方	通所リハでの多職種チームケアの 在り方を学ぶ	医療法人社団淳英会 おゆみの診療所 副主任 丸 晃典 氏(PT)

2日目・2021年12月12日(日) 第2部

時間	種別	講義テーマ	学習ポイント	講師(コーディネーター)
9:50~10:00		オリエンテーション		
① 10:00~11:00 (60分)	講義	リハビリテーション実施計画書の立て方	リハビリテーションマネジメントの 流れの中での、リハビリテーション 実施計画書の立て方を学ぶ	八尾はあつる病院 リハビリテーション部 主任 藤本 健 氏(PT)
② 11:10~12:10 (60分)	講義	通所リハにおける 社会参加活動の組み立て方	通所リハにおける社会参加活動の 組み立て方	社会医療法人関愛会 リハビリテーション部 部長 川野 剛士 氏(PT)
12:10~13:10		昼食		
③ 13:10~14:10 (60分)	ワーク ショップ	通所リハにおける 今後の事業運営の在り方と 療法士の役割	通所リハにおける今後の事業運営 と療法士の役割をグループで議論 する	コーディネーター: 八尾はあつる病院 リハビリテーション部 主任 藤本健 氏(PT) 在宅りハビリ研究所 代表 吉良 健司 氏(PT)
④ 14:20~15:20 (60分)			通所リハにおける今後の事業運営 と療法士の役割を発表し、総括する	
15:20~15:40		閉会式		

お申し込み・
お問い合わせは

！事務局代行！
株式会社 gene
名古屋市東区葵 1-26-12 IKKO 新栄ビル 6 階
tel: 052-325-6611
e-mail: jimukyokudaikou@gene-llc.jp

詳細は
webサイトへ



検索 gene 事務局代行情報